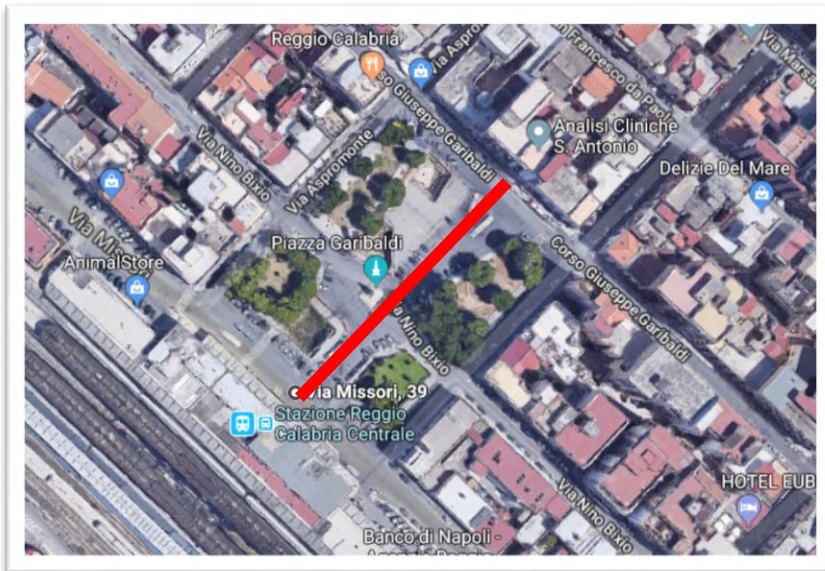


Dall'Aeroporto "Tito Minniti" di Reggio Calabria:

Appena usciti dall'Aeroporto, di fronte vi è la pensilina in cui sostano gli autobus. Lì prendere il numero 27 (ore 14.00, 15.00, 16.00, 17.00, 18.00, 19.00) o il numero 28 (ore 14.30, 15.30, 16.30, 17.30, 18.30, 19.30).

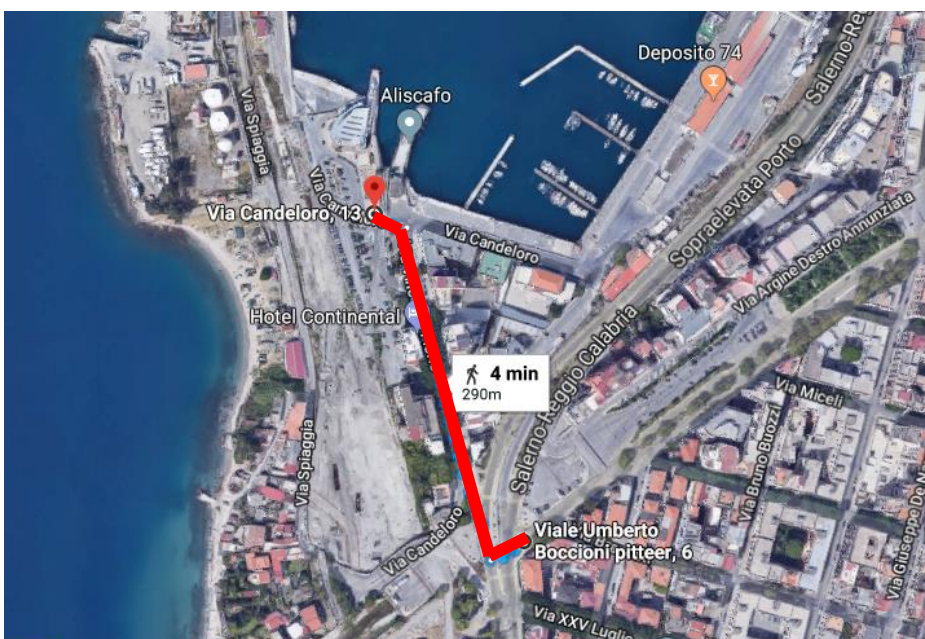
Dalla Stazione Centrale di Reggio Calabria:

Appena usciti dalla Stazione, attraversare Piazza Garibaldi (come nella mappa) e prendere l'autobus numero 27 (ore 14.17, 15.17, 16.17, 17.17, 18.17, 19.17) o il numero 28 (14.47, 15.47, 16.47, 17.47, 18.47, 19.47).

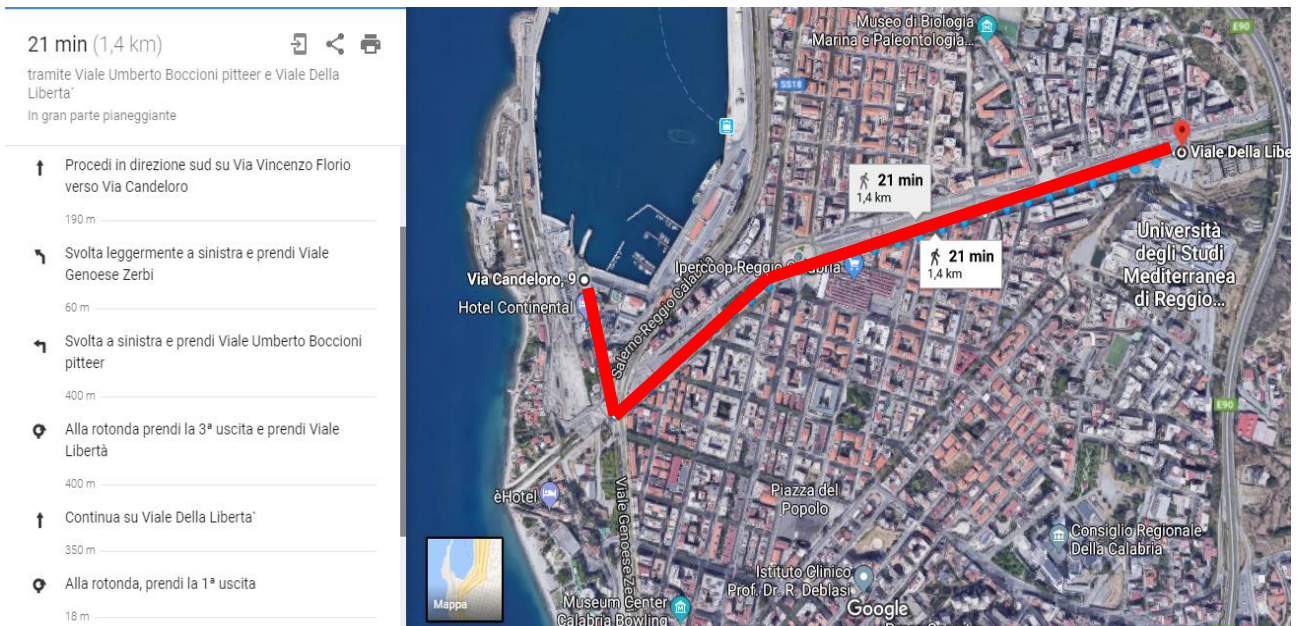


Dal Porto di Reggio Calabria:

1. Proseguire come indicato nella mappa per prendere l'autobus in Viale Genova Zerbi (incrocio Boccioni) numero 27 (ore 14.27, 15.27, 16.27, 17.27, 18.27, 19.27) o il numero 28 (ore 14.57, 15.57, 16.57, 17.57, 18.57, 19.57).



2. Procedere a piedi come nella mappa sottostante e poi come il percorso indicato dopo aver preso l'autobus numero 27 (percorso b.)

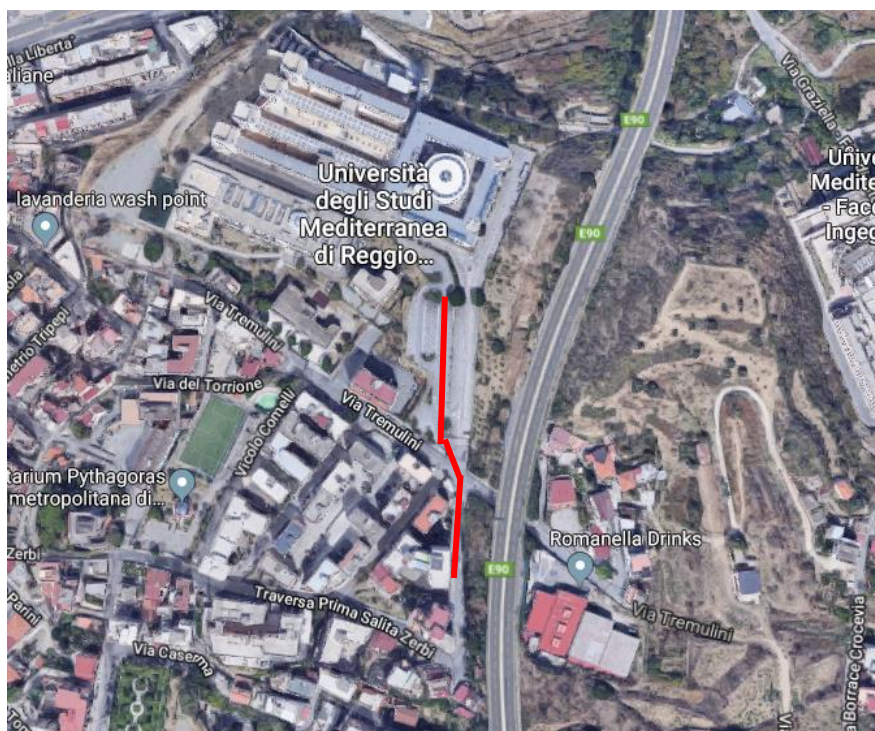


Dall'Aeroporto di Lamezia Terme:

Prenotare in anticipo all'orario desiderato una navetta per Reggio Calabria (es. Star-Bus <https://www.star-bus.it/transfer-aeroporto/>) oppure dall'Aeroporto prendere un bus per la Stazione di Lamezia Terme e da lì un treno per la Stazione Centrale di Reggio Calabria.

Cosa fare dopo aver preso l'autobus:

- Numero 28: scendere al capolinea (Traversa Prima Salita Zerbi) e proseguire come indicato nella mappa.



- b. Numero 27: scendere alla fermata per la Facoltà di Ingegneria (ultima rotatoria Viale della Libertà) e proseguire come nella mappa.

(Dopo la scalinata in figura salire al secondo piano)



Per maggiori info sul servizio trasporti di Reggio Calabria:

ATAM: http://www.atam.rc.it/cgi/atam.pl?_cgifunction=ricercapercorso_numero09